

# CATALOGO

PRODUCTOS  
Y SERVICIOS



 **GDM**<sup>®</sup>  
CONTROL & MOTION  
GENERAL DRIVER MOTOR  
— Giving Solutions! —



**servomotores**

**Nuestra propuesta de valor**

**Todo equipo se  
puede reparar.**



**spindles**

Somos la solución a la reparación y remanufacturación de servomotores, robótica industrial, electrónica industrial y spindles.



**robótica  
industrial**



**electrónica  
industrial**

# Servomotores

Los clientes de todo el mundo eligen General Driver Motor por la fiabilidad y confianza que ofrecemos.

Nuestro servicio de reparación alcanza a todas las marcas y modelos del mercado.



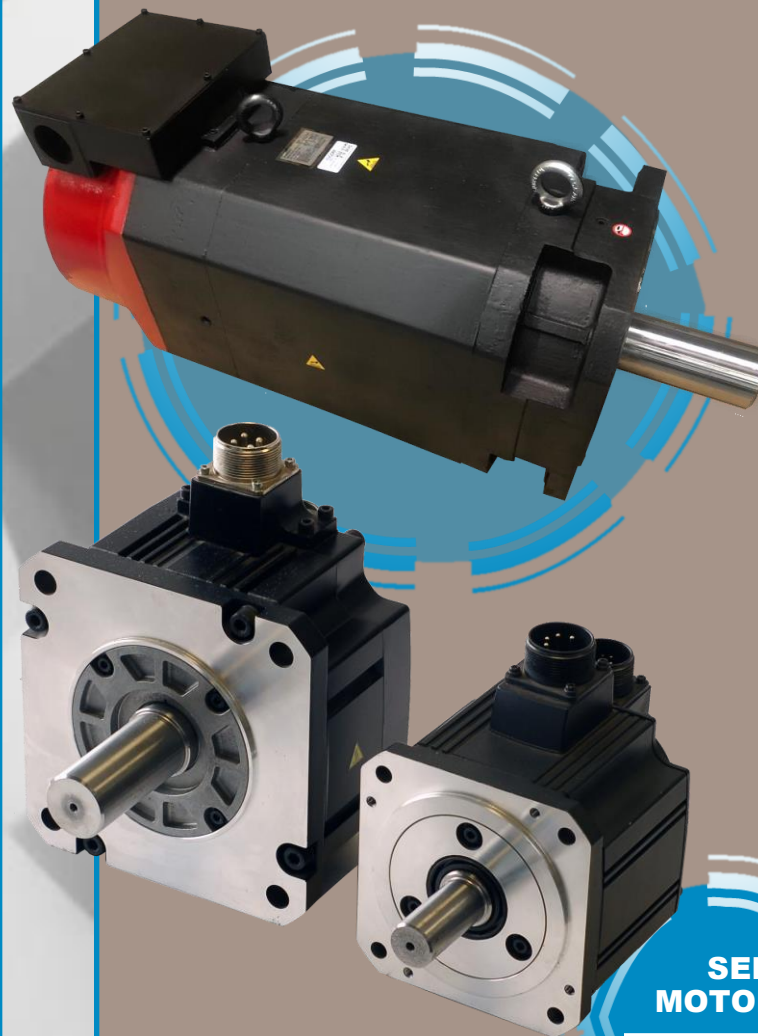
**SERVO  
MOTORES**



# Pruebas de control en servomotores

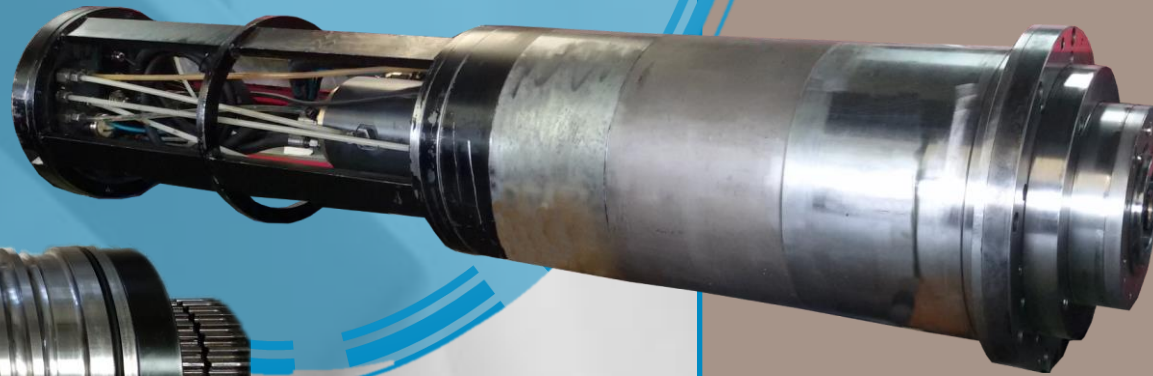
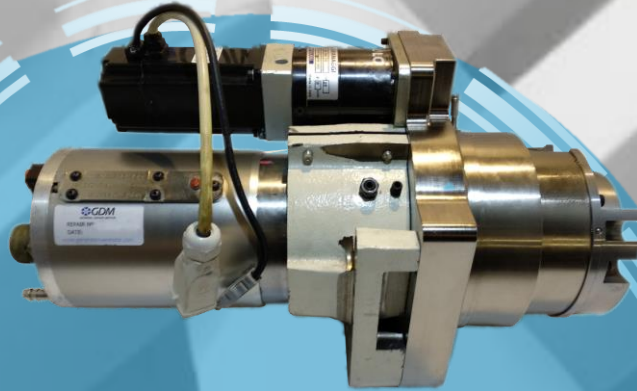
- Feedback devices: OEM replacement encoders.
- Test y análisis diagnóstico de encoders serie, incremental (TTL-1VPP-HTL) y absoluto (Hiperface, Endat, SSI).
- Test y análisis diagnóstico de resolvers.
- Test y diagnóstico Hall Effect y tacómetro.
- BBFL localizador de fallos para circuitos analógicos y digitales.
- Sistema Tektronic, test IGBT, tiristor etc. (potencia).
- Testeo de componentes electrónicos - Test in circuit ABI.
- BGA Rework Station, sustitución de BGA.
- Estación múltiple de instrumentación - test servomotor - "electronic commutation signal alignment".
- Bancos de prueba para drivers y fuentes de alimentación.
- Bancos de prueba para brushless-servomotor con transductor de par Nm.
- Schenck Smart Balancer Test. Detector temperatura, vibraciones, equilibrado estático, y dinámico.
- Test de aislamiento - bobinado "stator" Baker ST 203.
- Test de aislamiento - Dielectric test TecnoLab RD 6.
- Test y medición campo magnético "rotor".
- Varios osciloscopios, multímetros, fuentes alimentación, generador de funciones, estaciones soldadura SMD, etc.
- Banco de pruebas para los robots Kuka - ABB - FANUC.
- Bancos de prueba CNC FANUC, SIEMENS, B&R, INDRAMAT, BOSCH, y otras marcas principales hasta más de 150 bancos de pruebas.
- Bancos de prueba para variadores AC / DC – 100KW.
- Técnicos e ingenieros con experiencia (mínimo 10 años).
- En proceso de diseño e implantación para su posterior certificación norma ISO 9001:2000.
- Informes de chequeo y verificación final.

# Servomotores



**SERVO  
MOTORES**





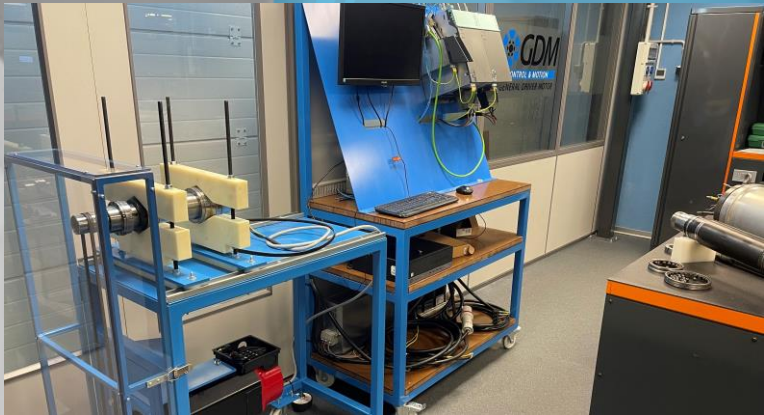
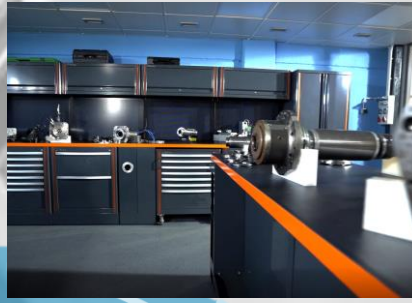
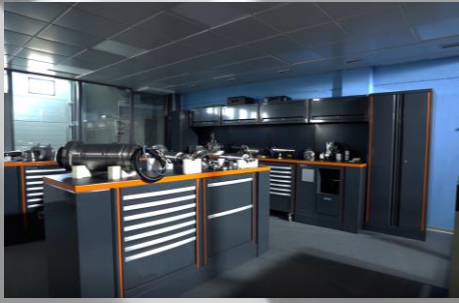
# Spindles

En GDM reparamos spindles, electromandrilos, husillos, motores de altas revoluciones y motores especiales.

Los husillos y spindles son nuestra especialidad, y nuestros clientes quedan totalmente satisfechos con nuestros servicios. En GDM disponemos de un amplio stock de repuestos para poder ofrecer una reparación rápida y de calidad.

SPINDLES





## Nuestra sala de reparación de spindles

Seguimos invirtiendo para mejorar nuestras instalaciones.

Sala diseñada para reparar spindles y motores especiales. Nuestra sala cuenta con control de temperatura y partículas en suspensión.

La sala dispone de una columna de medida, así como de bancos de ensayo especialmente diseñados para spindles. Esto nos permite probar y verificar todas nuestras reparaciones, lo que garantiza la calidad de nuestros acabados finales.

También está equipado con un sistema de equilibrio dinámico y una cámara termográfica.

Trabajamos con las marcas más importantes de spindles del mercado:

TIE BOHRTECHNIK, HELLER, MAXIA, KENTURN, MCFV, OMLAT, IBAG, SCM, WEISS, MIKRON, GEMINI, GANFIOR, HSD, FRANK KESSLER, G. COLOMBO, CMS, TDM, HERMLE, GMN, HDS, HSK, HQD, CAPELLINI, SIEMENS, DMG MORI, UMBRA, CYTEC, SPIN-UP, PHASE, ALFRED JAGER, FICHER AE, SPAT, BROTHER, PERSKE, HARDY, SACCARDO, BUSELLATO, BREMBANA MACHINE, STAMA, KAISER, PRECISE, ELTE, EMAG, SACO, KAVO, COSMEC, VIMO, HITECO, VEM, FS, WANETIANNAN, CELLS, FPT, FANUC...



# Robótica industrial

Dado que cada problema es diferente, cada método se adapta de forma única a las necesidades de nuestros clientes.

Ponemos a tu disposición un equipo de expertos para dar respuesta a cualquier incidencia.

- > Consolas portátiles.
- > Servocontroladores.
- > Paneles de procesador.
- > Paneles de servoprosesadores.
- > Paneles de seguridad.
- > Paneles de E/S del sistema.
- > Paneles de interfaz de red.
- > Fuentes de energía.



ROBÓTICA  
INDUSTRIAL

 **GDM**<sup>®</sup>  
CONTROL & MOTION  
GENERAL DRIVER MOTOR





# Electrónica industrial

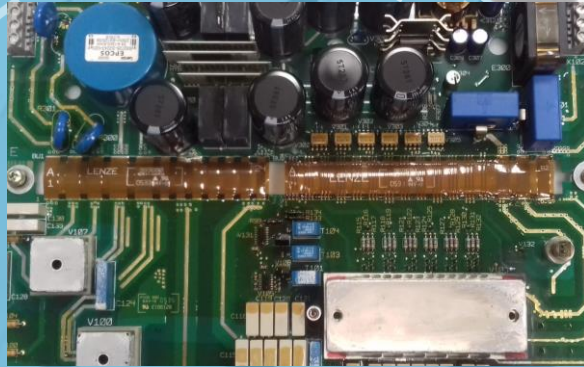
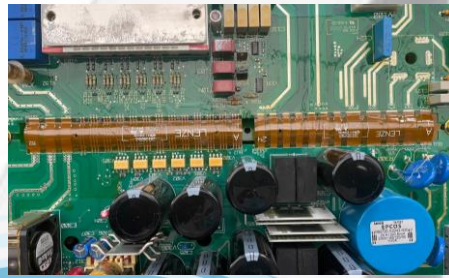
Cada nuevo desafío se traduce en investigación, aprendizaje y desarrollo. Una minuciosa planificación y un estricto control garantizan la calidad de nuestro trabajo.

Contamos con un laboratorio de reparación electrónica con más de 150 bancos de prueba, sus modernos sistemas de prueba localizan cualquier falla, lo que garantiza la reparación o remanufactura de:

- > ENCODERS.
- > FUENTES DE ALIMENTACIÓN.
- > ARRANCADORES.
- > DRIVERS DE CONTROL.
- > VARIADORES DE FRECUENCIA.
- > PANELES DE CONTROL.
- > PANTALLAS TÁCTILES.



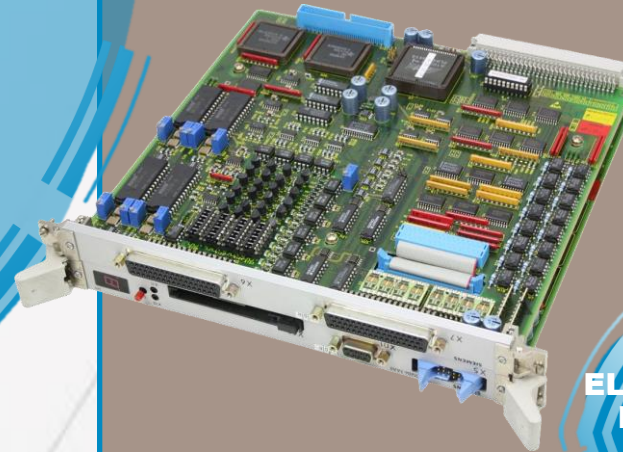




# Electrónica industrial

Nuestro departamento de electrónica industrial garantiza la reparación de equipos. Nuestros más de 150 bancos de pruebas nos ayudan en esta labor, desde el departamento de controlcheck.

Después de la reparación, el equipo regresa al departamento de controlcheck, donde se realizará una verificación de la reparación. En esta prueba se realiza un video y un reportaje fotográfico que registran el funcionamiento del dispositivo. Además, se documenta un registro de medidas y señales de las diferentes pruebas. El equipo se someterá a una serie de pruebas de carga variable. De esta forma podemos garantizar el perfecto estado de funcionamiento desde el control de calidad de la reparación.





## Bancos de pruebas

GDM sigue avanzando en el compromiso con la calidad. La inversión en nuestros bancos de pruebas demuestra este esfuerzo por una línea de trabajo en la que creemos firmemente.

El compromiso de GDM por brindar soluciones a nuestros clientes en cualquier marca del mercado nos ha llevado a la necesidad de una fuerte inversión en bancos de prueba. Actualmente nuestra empresa cuenta con más de 150 bancos de pruebas. Sin duda, este es uno de nuestros valores añadidos que nos permite dar un altísimo nivel de calidad en nuestras reparaciones.

Las pruebas realizadas en el banco de pruebas final garantizan la fiabilidad de la reparación. Pero no solo eso, sino que también te permiten comprobar la avería antes de proceder a la reparación.

Nuestro departamento de controlcheck confía en estos bancos para realizar un correcto trabajo de comprobación, garantizando la excelencia de la reparación.



**BANCOS DE PRUEBAS**

**GDM**  
CONTROL & MOTION  
GENERAL DRIVER MOTOR



**GDM,  
GIVING SOLUTIONS!**

## Mantenimiento preventivo

Recomendamos un mantenimiento preventivo regular para garantizar una vida útil óptima de su equipo. Los clientes de todo el mundo eligen General Driver Motor por la fiabilidad y confianza que ofrecemos.

- > Dispositivos de retroalimentación: codificadores de repuesto OEM.
- > Análisis de prueba y diagnóstico de resolvers.
- > Test y diagnóstico Efecto Hall y cue.
- > Estación de instrumentación múltiple – prueba de servomotor – “alineación de señal de conmutación electrónica”.
- > Bancos de ensayo de servomotores brushless con transductor de par Nm.
- > Detector balanceado de temperatura, vibración, estático y dinámico.
- > Prueba SCHENCK SMART BALANCER.
- > Prueba de aislamiento - Devanado "estator" Baker ST 203.
- > Prueba dieléctrica Tecnolab RD 6.
- > Prueba y medida del campo magnético "rotor".

Nuestro equipo es tu mejor aliado para desarrollar planes de mantenimiento preventivo para tus servosistemas.

Nuestro objetivo es claro, dar soluciones.

**MANTENIMIENTO  
PREVENTIVO**



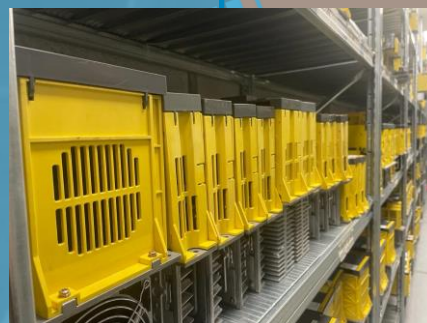


## Stock de reemplazo inmediato

Además de nuestras capacidades de reparación y remanufactura, no solo en el campo del mantenimiento correctivo sino también preventivo, añadimos un stock de equipos para venta o intercambio y así conseguir minimizar el tiempo de las paradas productivas.

Contamos con más de 500 servomotores y dispositivos electrónicos para venta o sustitución inmediata.

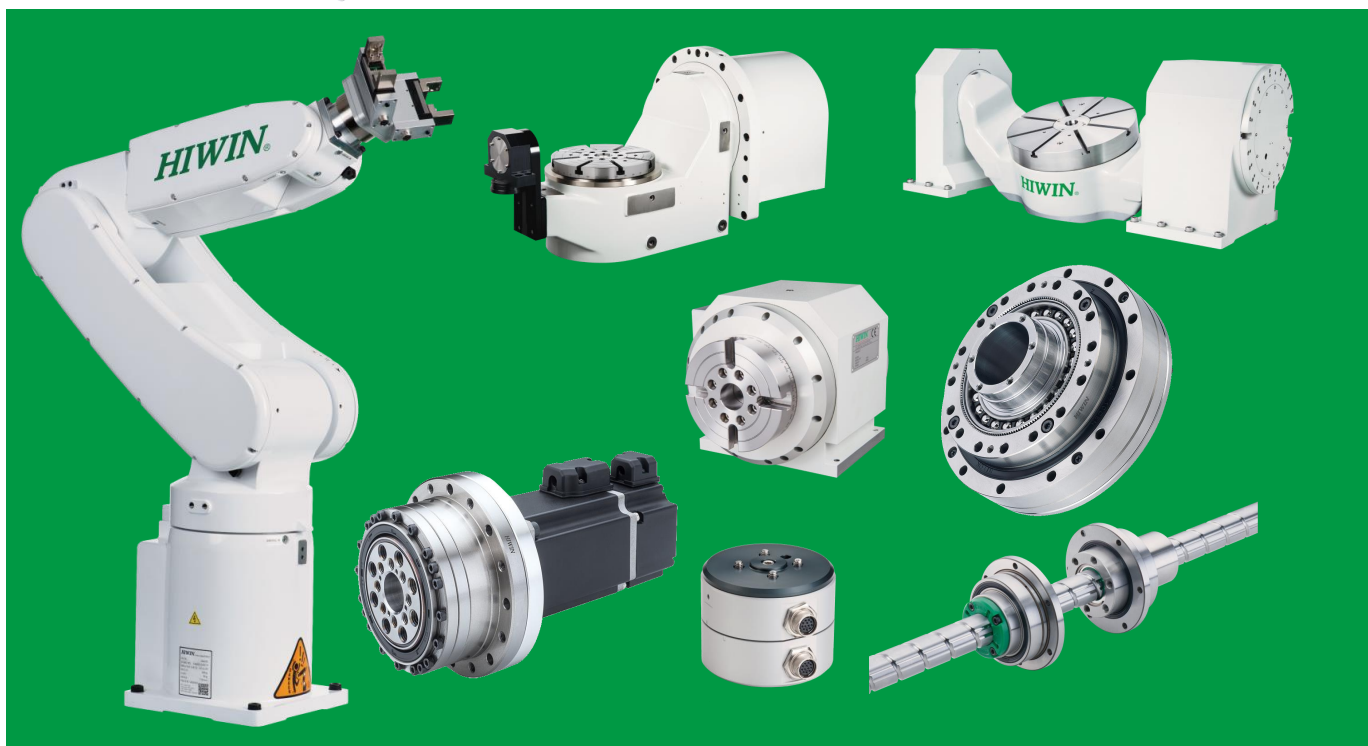
## MÁS DE 500 EQUIPOS DE REEMPLAZO





# HIWIN®

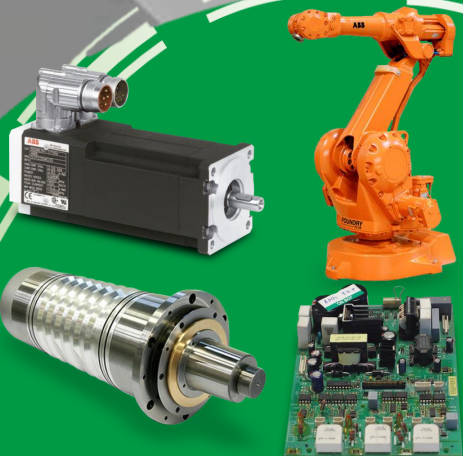
Motion Control and System Technology



CONTROL & MOTION  
GENERAL DRIVER MOTOR

— Giving Solutions! —

## CATÁLOGO DE PRODUCTO 2023



## Pensando en el futuro

Con el compromiso de ampliar y mejorar nuestros servicios

Se suma una nueva actividad al portafolio de GDM



CONTROL & MOTION  
GENERAL DRIVER MOTOR

*Giving Solutions!*

Introducimos una nueva marca en nuestro catálogo, enfocada a la venta de producto

Distribuidor oficial en España y Portugal de...

**HIWIN®**



**CONTROL & MOTION**  
**GENERAL DRIVER MOTOR**

## **Distribuidor oficial en España y Portugal**

Somos distribuidores de los  
productos de la multinacional  
taiwanesa

# **HIWIN**®

Motion Control and System Technology

### **Ampliamos nuestra oferta**

Nuevos productos al más  
alto nivel



### **Compromiso con la dedicación y la mejora**

Para ser digno de estar  
entre los distribuidores en  
Europa



### **Un referente en automatización industrial**

Productos y servicios de  
alta calidad



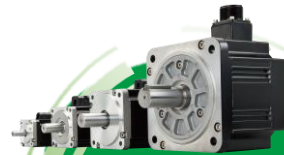
### **Diferentes dispositivos en stock**

Atención en el menor  
tiempo y con la más alta  
calidad

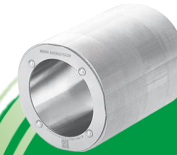


# HIWIN®

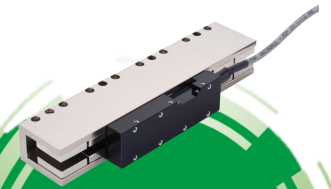
Motion Control and System Technology



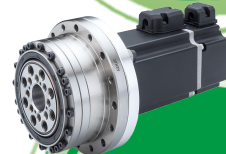
**SERVO  
SISTEMAS**



**SPINDLES**



**AUTOMATIZACIÓN  
LINEAL**



**MOTOR  
TORQUE**



**ROBOTS**



**MESAS  
ROTATIVAS**



**RODAMIENTOS**



**MOVIMIENTO  
LINEAL**



**PROYECTOS  
AD HOC**



**CONTROL & MOTION**  
**GENERAL DRIVER MOTOR**

*Giving Solutions!*



# AC Servo Motor y Driver

Semiconductores / Embalaje / SMT / Industria alimentaria / LCD

- > Motores - 50W-2000W.
- > Drivers-D1, D2T/D2T-LM, E1.



**SERVOS  
Y DRIVER**

**HIWIN**



## Spindle Motor IM-1 Series

El diseño del motor síncrono de imanes permanentes cumple con los requisitos de mecanizado de alto par, alta velocidad, alta precisión y alta eficiencia de corte, lo que reduce en gran medida el consumo de energía.

- > Apto para todo tipo de motores con eje incorporado.
- > Rotor integrado de imanes permanentes.
- > Nivel de equilibrio: G2.5.
- > Máx. eficiencia: 96% y superior.

SPINDLES

HIWIN®



## Motores Lineales Integrados

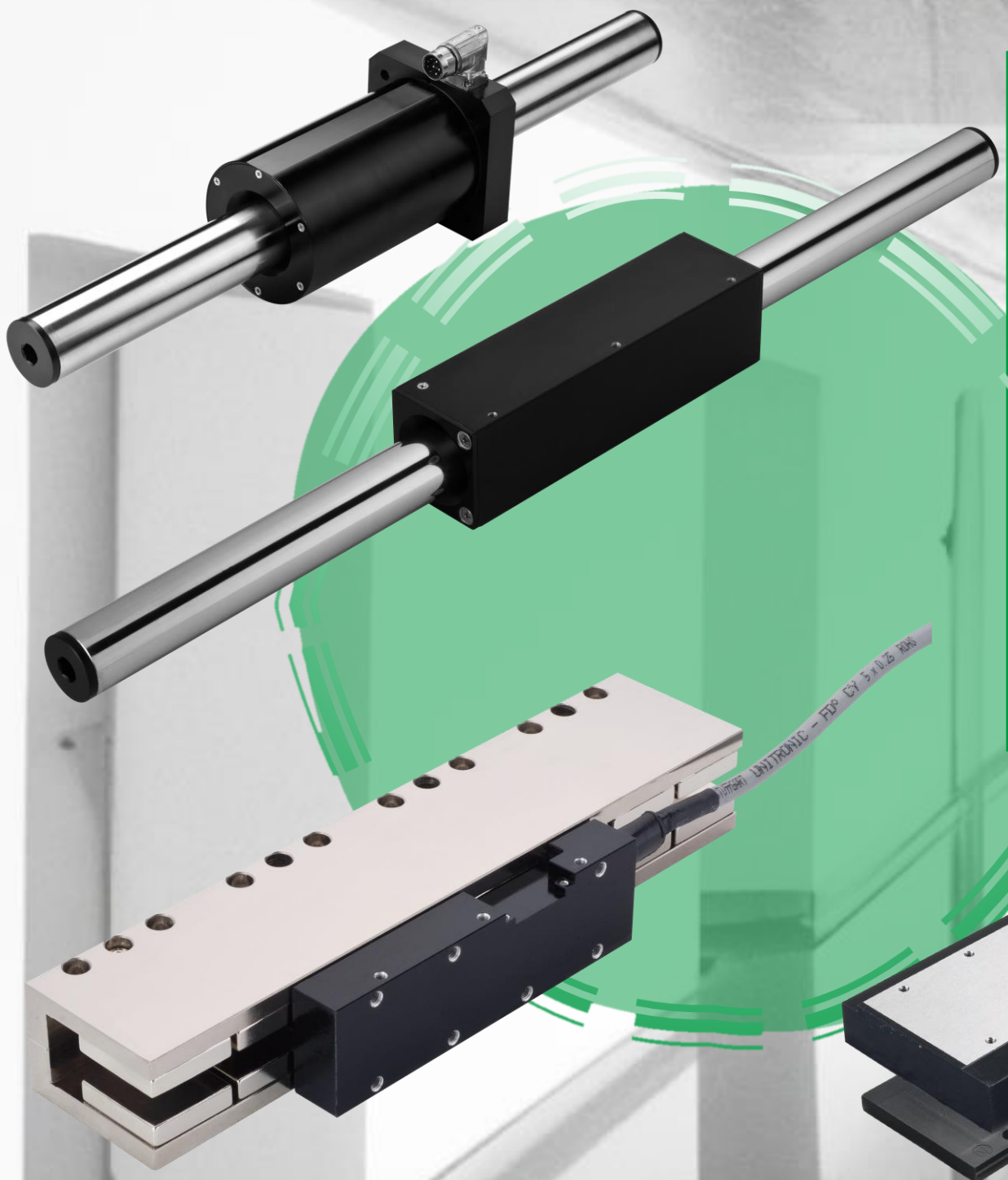
Transporte automatizado / Aplicación AOI /  
Precisión / Industria de Semiconductores

- > Con Núcleo de Hierro.
- > Tipo Ironless.
- > Lineal Turbo LMT.
- > Servomotor plano.
- > Plataforma de rodamientos de aire.
- > Etapa X-Y.
- > Sistemas de pórtico.
- > Etapa de motor lineal de un solo eje.

AUTOMATIZACIÓN  
LINEAL

**HIWIN**®





## Motores Lineales

Máquina herramienta / Industria de paneles táctiles / Industria de semiconductores / Máquina de fabricación por láser / Máquina de corte de vidrio.

- > Iron Core Linear Motor-LMSA, LMSA-Z, LMFA, LMFC, LMFP series.
- > Ironless Linear Motor-LMC, LMT series.

AUTOMATIZACIÓN LINEAL



## Actuadores lineales

Cama de hospital / Ventana automática /  
Centro de asistencia domiciliaria / Remachado  
/ Ajuste a presión / Comprobaciones de  
superficie / Doblado

- > Servo actuador - LAA series.
- > LAM series > LAS series.
- > LAN series.
- > LAC series.

AUTOMATIZACIÓN  
LINEAL



## Sistema de Medición de Posicionamiento

Máquinas de corte / Fresadoras de pórtico tradicionales / Taladradoras programables

- > Alta resolución.
- > Traductor de señales.
- > Cerrado de alta precisión.
- > Contador de alta eficiencia.



**AUTOMATIZACIÓN  
LINEAL**



## Robot de un solo eje

Precisión / Industria de Semiconductores /  
Medicina / FPD

- > KK, SK.
- > KS, KA.
- > KU, KE, KC.

AUTOMATIZACIÓN  
LINEAL

**HIWIN**®



## Motor Torque y Direct Driver Motor

Máquina herramienta

> Torque Motor--TM-2/IM-2, TMRW Series.

Inspección / Equipo de prueba / Robots

> Direct Driver Motor--DMS, DMY, DMN, DMT Series.

MOTOR  
TORQUE

HIWIN®

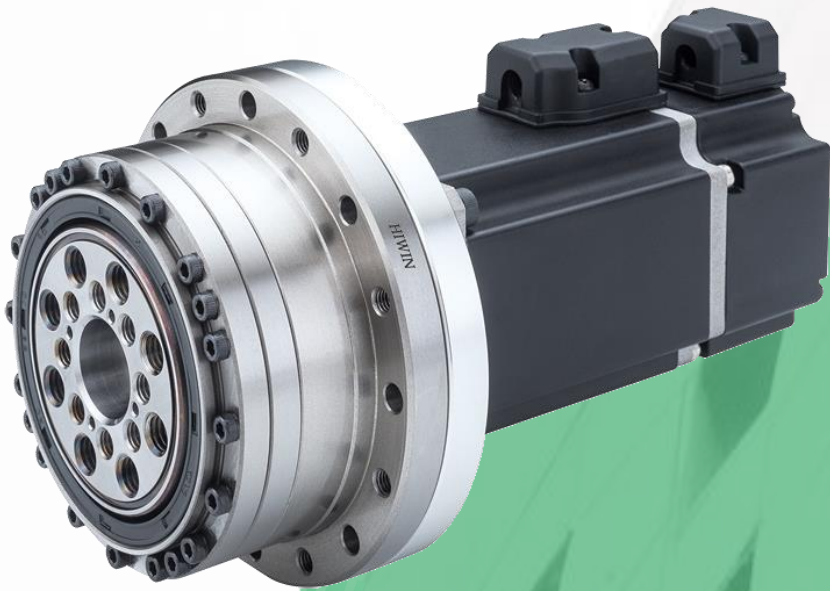




## **DATORKER®** **Reductor Helicoidal**

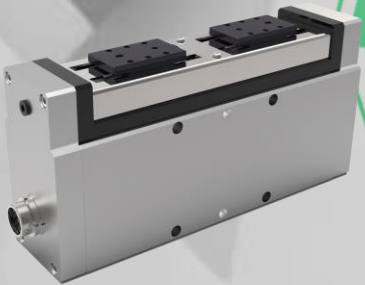
Robot / Equipos de Automatización / Industria  
de Semiconductores / Máquina herramienta

- > DSC Type.
- > DSH Type.
- > DRA Series.



**MOTOR  
TORQUE**





## Robot multieje

Pick-and-Place / Ensamblaje / Matriz y empaque / Industria de Semiconductores / Industria electro-óptica / Industria automotriz / Industria alimentaria

- > Robot articulado.
- > SCARA Robot.
- > Electric Gripper.
- > Integrated Electric Gripper.



ROBOTS

**HIWIN**®



## Divisor o Mesa giratoria con motor Torque

Industria médica / Automoción / Máquina herramienta / Industria de maquinaria

- > RAB Series.
- > RAS Series.
- > RCV Series.
- > RCH Series.



MESAS  
GIRATORIAS

**HIWIN**®





## Rodamientos

Máquina herramienta / Robots

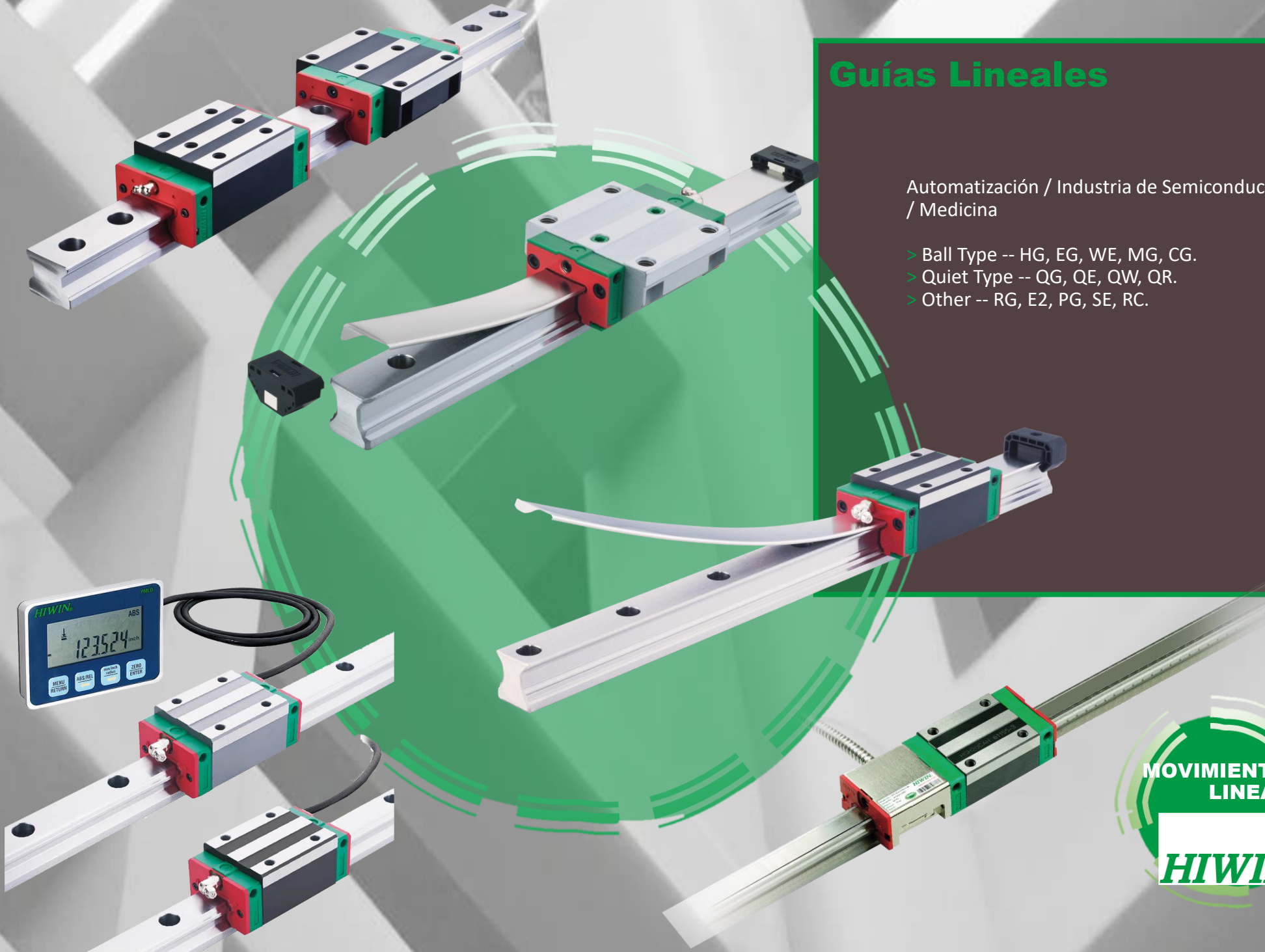
- > Rodamiento de rodillos cruzados.
- > Rodamientos para husillos.
- > Rodamiento Lineal.
- > Unidad de Apoyo.



## Guías Lineales

Automatización / Industria de Semiconductores  
/ Medicina

- > Ball Type -- HG, EG, WE, MG, CG.
- > Quiet Type -- QG, QE, QW, QR.
- > Other -- RG, E2, PG, SE, RC.



MOVIMIENTO  
LINEAL

**HIWIN**®

## Husillo de Bolas

Rectificado de precisión/laminado

- > Super S Series.
- > Super T Series.
- > Mini Roller.
- > Ecological and Economical Lubrication Module E2.
- > Rotating Nut (R1).
- > Energy-Saving and Thermal-Controlling (Cool Type).
- > Heavy Load Series (RD).
- > Ball Spline.

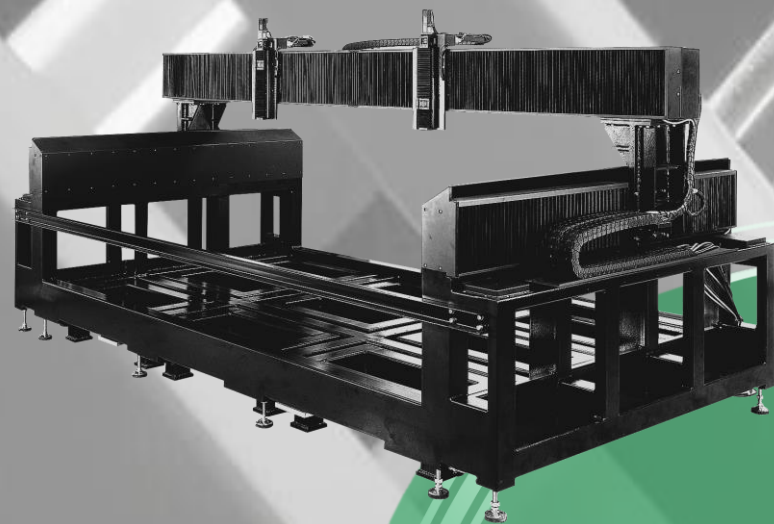
i4.0BS®



MOVIMIENTO  
LINEAL

HIWIN®

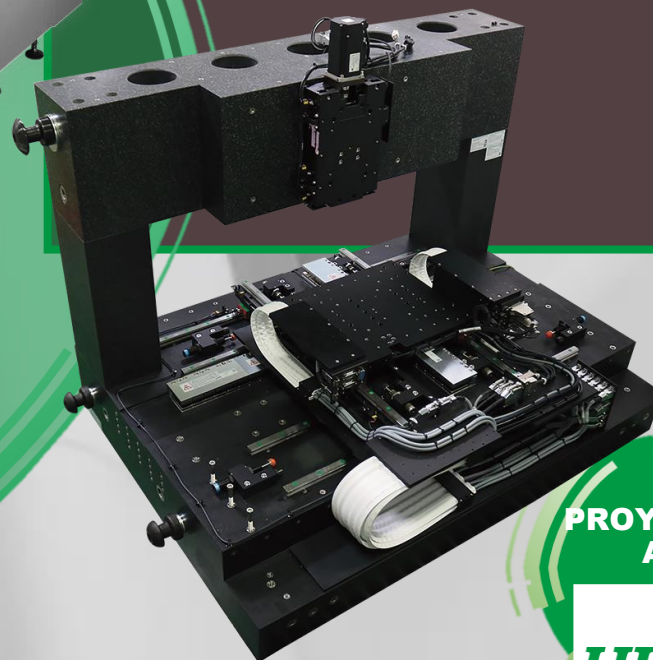




## Proyectos Ad hoc

GDM-HIWIN tienen capacidad para controlar la integración de sistemas mecatrónicos. A partir de su necesidad le ayudamos con el desarrollo de su proyecto y si cabe en la construcción de su máquina, incorporando los equipos y tecnología de HIWIN.

También les ayudamos a actualizar sus máquinas para aumentar su competitividad.



### INTEGRATION SOLUTION ROTARY TABLE



**EL MEJOR SOCIO  
DE ACTUALIZACIÓN  
Y TRANSFORMACIÓN**

**PROYECTOS  
AD HOC**





**CONTROL & MOTION**

**GENERAL DRIVER MOTOR**

*Giving Solutions!*

**Dirección:**

**Parque Industrial El Brizo  
C/ Endrino, 129-130  
47162 Aldeamayor de San Martín  
Valladolid (ESPAÑA)**

**Teléfonos:**

**+34 983 404 304  
+34 676 456 046**

**Email:**

**info@generaldrivermotor.com**

Official distributor  
in Spain and Portugal

**HIWIN**®

Motion Control and System Technology

**Teléfonos:**

**+34 983 404 304  
+34 691 244 656**

**Email:**

**hiwin@generaldrivermotor.com**